



Funded by the European Union
Avrupa Birliđi tarafından finanse edilmektedir
ممول من الاتحاد الأوروبي



**TÜRKİYE'DEKİ MÜLTECİLER ve EV SAHİBİ TOPLULUKLAR ARASINDA SOSYAL GİRİŞİMCİLİK,
GÜÇLENDİRME ve UYUM (SEECO) PROJESİ**

KOOPERATİFLER İÇİN MARKA REHBERİ

MARKA İLETİŞİMİ ve GRAFİK TASARIM/SOSYAL MEDYA ÇALIŞMALARI

15.10.2024

Bu rapor Avrupa Birliđi'nin finansal desteđiyle, Anadolu.ma tarafından hazırlanmıřtır. İçerik tamamıyla T.C. Sanayi ve Teknoloji Bakanlıđı sorumluluđu altındadır ve Avrupa Birliđi'nin görüşlerini yansıtmak zorunda deđildir.



Logo Nedir ve Neden Önemlidir?

Logonun tanımı nedir?

Güçlü bir logo bir kooperatifin imajını nasıl yansıtır?

Logo Tasarımına Başlarken

Kooperatifinizin değerleri ve misyonu nedir?

Hedef kitleniz kimler? Onlara nasıl hitap etmek istiyorsunuz?

Hangi renkler ve semboller kooperatifinizi en iyi temsil eder?

Logo Tasarım Prensipleri

Sadelik neden önemlidir?

Ölçeklenebilirlik ve çok yönlülük ne anlama gelir?

Renk ve Yazı Tipi Seçimi

Renk psikolojisi ve marka algısı.

Font seçiminin markanıza etkisi.

İlham Kaynakları ve Rakip Analizi

Rakiplerinizin logolarından neler öğrenebilirsiniz?

Farklı sektörlerden örnekler.

Profesyonel Yardım veya Kendi Tasarımınız

Bir profesyonelden ne zaman yardım almalısınız?

Kendi logonuzu tasarlamak için hangi araçları kullanabilirsiniz?

Geri Bildirim ve Revizyon

İlk tasarımlarınızı nasıl değerlendirebilirsiniz?

Geri bildirim alma ve tasarımda değişiklik yapma süreci.

Kooperatifler İçin Marka Rehberi İçeriği

Marka Tasarımı Kontrol Listesi

- **Logo:** Marka kişiliğinizi yansıtan bir logo tasarlayın.
 - Logo tasarımının web ve baskı için çalıştığından emin olun.
 - Küçük boyutlarda iyi görüntülediğini test edin.
- **Renk Paleti:** Basit ama esnek bir palet oluşturun.
 - 1 ana renk, 2 ana renk, 3-5 tamamlayıcı renk ve 2 vurgu rengi seçin.
- **Tipografi:** Logonuzun uzantısı olarak çalışacak yazı tipini seçin.
 - Birincil, ikincil ve üçüncül yazı tipini tanımlayın.
 - Serif ve sans serifi karıştırmayı düşünün.
Baskıda ve ekranda okunabilirliği test edin.
- **Fotoğrafçılık:** Tutarlı, bütünleşik görsel stiller kullanın.
 - Görüntülerin yüksek kalitede ve yüksek çözünürlükte olduğundan emin olun.
 - Kapsayıcı temsiliyete dikkat edin.
- **İllüstrasyon:** Görselleri görsel olarak zenginleştirmek için kullanın, boğmak için değil.
 - Tek bir stil seçin.
 - Basit tutun.
- **İkonografi:** Sadeliğe ve açıklığa odaklanın.
 - Simgelerin küçük boyutlarda net bir şekilde görüntülediğinden emin olun.
 - Görüntünün konuyla alakalı olduğundan emin olun.
- **Veri Görselleştirme:** Anlaşılabilirlik için tasarım.
 - Çakışan desenlerden kaçının (bunun yerine renk kullanın).
 - Aşırı resimlemeyin veya 3D grafikler kullanmayın.
Verileri sezgisel olarak sıralayın (alfabetik, artan veya azalan).



OSMANIYE YAĞLI
TOHUMLAR ARAŞTIRMA
ENSTİTÜSÜ

Tasarım İlkeleri

Yağlı Tohumlar Enstitüsü'nün ürünleri için ambalaj ve key visual çalışması.

Proje Amacı:

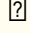
1. Enstitünün mevcut ürünlerinin (yer fıstığı ezmesi ve kavrulmuş tuzlu yer fıstığı) ambalajının yenilenmesi
2. Key visual çalışması
3. Güven odaklı iletişim çalışmasının yapılması (sonraki aşama)



Mevcut Durum:

Osmaniye ilinde bulunan Yağlı Tohumlar Araştırma Enstitüsü Müdürlüğü, kısa adıyla YATE, ulusal ve uluslararası kuruluşlarla iş birliği yapan, öncü ve özgün araştırmalar yürüten, yeniliklere açık, kurumsal güvenilirliği ve saygınlığı yüksek, uluslararası bir araştırma kurumudur.

Enstitünün iki ürünü bulunmaktadır;

Yer Fıstığı Ezmesi (200g) 

Tuzlu kavrulmuş yer fıstığı (200g ve 500g)



Enstitü, SEECO Projesi ikinci bileşeni (Geçim Kaynağı Tesisleri) kapsamında desteklenmektedir. Bu kapsamda tesise renk ayrımı yapabilen makine alınarak, işlem öncesi aflatoksin gelişmiş hammaddenin(fıstığın) ayrımı gerçekleştirilerek güvenilir gıda ürünleri elde edilmiş olacaktır. ("Aflatoksin" nedir? Aflatoksin, bir mantar türü tarafından üretilen toksik bir maddedir. Özellikle nemli ve sıcak iklimlerde yetişen tarım ürünlerinde bulunur. Yer fıstığı, mısır, pamuk tohumu, badem, ceviz ve fındık gibi ürünlerde aflatoksin kontaminasyonu sıkça görülür.) Enstitü, proje desteğiyle aldığı makine ekipmanla daha yüksek hacimde ve aflatoksinden arındırılmış yer fıstığı ve yer fıstığı ezmesi üretebilecektir. Enstitünün şu anda herhangi bir satış kanalı yoktur. Yeni makinelerle birlikte üretim hacmi arttığında ve yeni ambalajlar hazır olduğunda MİGROS kanallarında (Migros, Taze Direkt, Macro) yer alacaktır.

Hedef Kitle

1. Sporcular ve Sađlık Bilinci Y¼ksek Bireyler

Neden T¼keticiler: Fıstık ezmesi, protein, sađlıklı yađlar ve lif ađısından zengin olduđu iin sporcular, fitness meraklıları ve sađlıklı beslenmeye ¼zen g¼steren kiřiler arasında pop¼lerdir. Kas geliřimini destekler ve enerji verir.

T¼keticiler Alıřkanlıkları: Kahvaltılarda, smoothie'lerde, atıřtırmalık olarak veya egzersiz sonrası beslenme programlarına eklenir.

2. ocuklu Aileler

Neden T¼keticiler: Aileler, ¼zellikle ocuklarının geliřimi iin fıstık ezmesini kullanır. Hem lezzetli hem de besleyici olduđu iin ocuklar arasında yaygın olarak sevilir.

T¼keticiler Alıřkanlıkları: Ekmek ¼zerine s¼r¼lerek veya farklı tatlılar ve atıřtırmalıklarla birlikte sunulur.

3. ¼đrenciler ve Gen Yetiřkinler

Neden T¼keticiler: Uygun fiyatlı, hızlı ve doyurucu bir atıřtırmalık olduđu iin ¼đrenci ve gen yetiřkinler arasında da pop¼lerdir.

T¼keticiler Alıřkanlıkları: ¼zellikle kahvaltılarda, pratik ve hızlı bir seenek olarak tercih edilir.

4. Vegan ve Vejetaryenler

Neden T¼keticiler: Bitkisel protein ve sađlıklı yađ ieriđi nedeniyle vegan ve vejetaryen diyetlerinde yaygın olarak kullanılır.

T¼keticiler Alıřkanlıkları: Vegan tariflerde, tatlı ve tuzlu yemeklerde, bazen s¼t ¼r¼n¼ yerine kullanılır.

5. Lezzet Arayan T¼keticiler

Neden T¼keticiler: Fıstık ezmesi, yaygın olarak kahvaltılarda veya atıřtırmalıklarda tercih edilen lezzetli bir gıda olarak t¼keticiler.

T¼keticiler Alıřkanlıkları: Tatlılarda, kurabiyelerde, keklerde veya kreplerin ¼zerine s¼r¼lerek t¼keticiler.

Tasarım İlkeleri

Ürünler: Ambalajda mutlaka olması gerekenler:

Logolar: Tarım Bakanlığının logosu, TAGEM'in logosu

Ürünle ilgili dikkat çekici özellikler: Coğrafi işaret etiketi, "katkısız", "koruyucusuz", "şekersiz" ve "%100" ifadeleri

Ana Mesajlar: Ambalaj ve görsellerde iletilmek istenen ana mesajlar nelerdir? Ürünün sağladığı faydalar: Lezzetli, besleyici, sağlıklı, protein kaynağı

Ürünle ilgili dikkat çekici özellikler: Sade Yer Fıstığı Ezmesi Tuzlu Kavrulmuş Yer Fıstığı - Yenilikçi çünkü aflatoksinde arındırılmış yer fıstığından üretiliyor. Tüketicide aflatoksinle ilişkin bilinç zayıf, ürün ambalajından QR kodla ulaşılan (enstitü web sitesinden de ulaşılan) bir web sayfası yapabilir, bu konuda bilgi paylaşabiliriz. - Coğrafi işaretli Osmaniye yer fıstığından üretiliyor. - Enstitü ürünü olması güven teşkil ediyor.

Marka kimliğine uygun belirli anahtar kelimeler: enstitü ürünü, güvenilir, yenilikçi, coğrafi işaretli ham madde

Rekabet Analizi: Vaat: Yağlı Tohumlar Enstitüsü, coğrafi işaretli Osmaniye fıstığından lezzetli, sağlıklı, güvenilir fıstığı ezmesi üretiliyor.

RTB'ler: Enstitü, analize dayalı aflatoksinsiz fıstık, coğrafi işaret



YATE
Yađlı Tohumlar
Enstitüsü

Marka Tasarımı



Logo Tasarımı

Ana Temalar

Dođallık ve Güven: Yađlı Tohumlar Enstitüsü'nün güvenilir, bilimsel ve yerel bir kurum olduđu vurgulanmalı. Logoda "dođallık", "sadelik" ve "güven" temaları öne çıkmalı.

Cođrafi İşaret: Osmaniye'ye özgü yer fıstığının vurgulanması önemli. Bu nedenle Osmaniye'yi sembolize eden bir harita, yer fıstığı şekli veya cođrafi işaret sembolü gibi unsurlar logoya entegre edilebilir.

Minimalist ve Modern Stil: Logo, temiz çizgilerle sade olmalı, modern ve güvenilir bir hava yaratmalı. Bu, Enstitü'nün yenilikçi ve öncü bir kurum olduğunu yansıtacaktır.

Renk Paleti

Dođal ve Toprak Tonları: Fıstık ürünleriyle uyumlu olacak yeşil, bej, kahverengi gibi toprak ve dođal tonlar kullanılabilir. Bu renkler, ürünlerin katkısız ve dođal olduğunu hatırlatır.

Güven Veren Mavi veya Lacivert: Güvenilirlik için mavi ya da lacivert tonları kullanılabilir. Bu, Enstitü'nün güven veren ve bilimsel yönünü vurgular.

Hex Code
#d7bd98

Hex Code
#b3c9b4

Hex Code
#f0e6c4



Ambalaj Tasarımı

Ambalajın Ana Temaları:

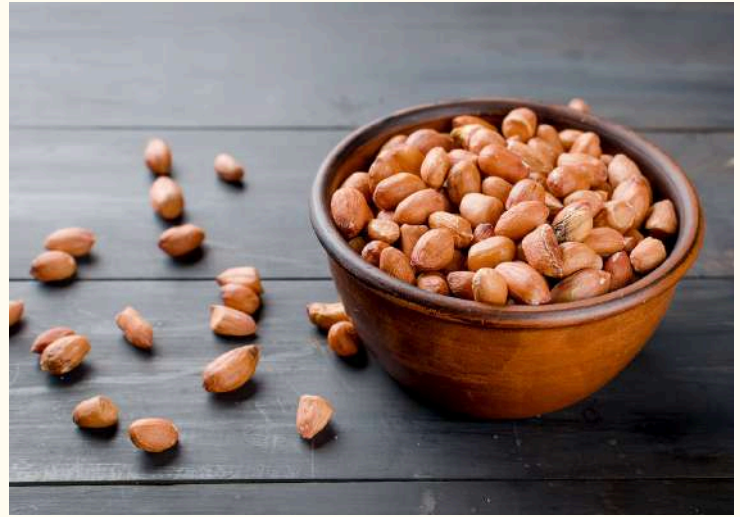
- **Yenilikçi ve Aflatoksinsiz Üretim:** Ambalajda özellikle aflatoksinde arındırılmış üretim süreci ve ürünlerin güvenilirliği vurgulanmalı. Bunun için ambalajın üzerinde bir QR kod bulundurulabilir. Bu kod ile kullanıcılar ürünün güvenliği ve üretim süreci hakkında daha fazla bilgiye ulaşabilirler.
- **Coğrafi İşaretli Osmaniye Fıstığı:** Coğrafi işaret sembolü belirgin bir şekilde yer almalı. Osmaniye fıstığının bölgesel önemi ve kalitesi vurgulanmalı.
- **Besleyici ve Sağlıklı:** Ürünlerin protein, sağlıklı yağlar ve lif açısından zengin olduğu, ambalajın ön yüzünde “%100 doğal”, “koruyucu ve katkı maddesi içermez” gibi ifadelerle öne çıkarılmalı.

Tasarım Elementleri

- **Görseller:** Ürünün görseli yer alabilir. Yer fıstığının veya fıstık ezmesinin doğal ve taze görünümüyle birlikte, kavanozda veya kaptaki sunulmuş şekilde gösterilebilir. Sağlıklı bir yaşam tarzını temsil eden görseller (örneğin spor yapan insanlar veya çocuklar) kullanılabilir.
- **Grafik Stili:** Minimalist ve doğal çizimler, ambalajın genel görünümünde kullanılmalı. Yer fıstığının basit çizimleri ya da stilize edilmiş doğal öğeler, görsel olarak dikkat çekici olabilir.
- **Metin Vurgusu:** Anahtar kelimeler büyük ve dikkat çekici olmalı: “Katkısız”, “Koruyucusuz”, “Şekersiz”, “%100 Doğal”.

Ambalaj Renkleri:

- **Fıstık Ezmesi Ambalajı İçin:** Yumuşak kahverengi, bej ve doğal tonlar, doğallığı ve saf lezzeti yansıtabilir.
- **Tuzlu Kavrulmuş Fıstık Ambalajı İçin:** Daha koyu tonlar, özellikle kavurma ve lezzet algısını artırmak için kullanılabilir. Koyu kahve veya kırmızı tonlar tuzlu kavrulmuş yapıyı ifade edebilir.





Key Visual ve Ana Mesajlar

Ana Görseller

- Ambalajın genelinde ve pazarlama görsellerinde yer fıstığının doğal formu (kabuklu veya kabuksuz), fıstık tarlaları, Osmaniye'nin coğrafi sembolleri gibi görseller kullanılabilir. Ayrıca, sporcu figürleri, sağlıklı bireyler, ve mutlu aileler görsel olarak sağlıklı bir yaşam tarzını yansıtmak için kullanılabilir.
- **Vurgu Yapılacak Özellikler:**
 - Aflatoksinden arındırılmış üretim süreci
 - Osmaniye'ye özgü coğrafi işaret
 - Besleyici ve protein açısından zengin
 - Doğal ve katkısız ürünler

Ambalaj Formatı

- **Yer Fıstığı Ezmesi (200g):** Cam kavanoz ya da şeffaf plastik ambalaj önerilebilir. Bu, ürünü görsel olarak daha çekici hale getirir.
- **Tuzlu Kavrulmuş Fıstık (200g ve 500g):** Yeniden kapatılabilir torba şeklinde bir ambalaj, ürünün tazeliğini korumak ve pratik kullanım sunmak açısından iyi bir seçim olacaktır.

Sonuç

- Tasarımın odak noktası güven, doğallık ve yenilikçi üretim süreci üzerine kurulmalı.
- Ambalajda hem besleyicilik hem de bölgesel kimlik öne çıkartılmalı.



Modern

Tasarımda, Osmaniye'nin coğrafi işareti ve doğal ürün vurgusu öne çıkarıldı.

Doğal tonlarda bir renk paleti kullanılarak ürünlerin güvenilirliği ve doğallığı vurgulanıyor.

Ambalajlarda, "katkısız", "koruyucusuz" ve "şekersiz" gibi mesajlar da yer alıyor.

Bu tasarım, hedef kitle olan sporcular, çocuklu aileler ve sağlıklı yaşam meraklılarına hitap ediyor.



Geleneksel

Tasarım, sade ve modern bir yaklaşımla hazırlanmış olup, güven ve doğallık temalarına odaklanıyor. Toprak tonları ve minimalist çizgilerle ürünün katkısız ve sağlıklı olduğu vurgulanıyor. Ayrıca, ürün bilgilerine ve kalite güvencesine erişim sağlayan bir QR kod da yer alıyor.



Canlı

Tasarım, sade ve modern bir yaklaşımla hazırlanmış olup, güven ve doğallık temalarına odaklanıyor. Toprak tonları ve minimalist çizgilerle ürünün katkısız ve sağlıklı olduğu vurgulanıyor.

Ayrıca, ürün bilgilerine ve kalite güvencesine erişim sağlayan bir QR kod da yer alıyor.





OSMANİYE
YAĞLI TOHUMLAR
ARAŞTIRMA
ENSTİTÜSÜ



Marka Uygulamaları





**Kınalı
Eller**
Kooperatifi

Tasarım İlkeleri

Kıvalı Eller Kooperatifi Hakkında:

Kıvalı Eller, Ankara merkezli, 7 kadın ortağın oluşturduğu bir kooperatiftir. Ürün yelpazesi, makarna, erişte, tarhana ve baharatlar gibi dayanıklı gıdalardan oluşmaktadır. Ürünler, yüksek kaliteli ve doğal içerikleriyle seçkin üst düzey marketlerde satılacaktır. Tasarım İhtiyacı: Kıvalı Eller, kaliteli ve doğal ürünlerini yansıtan, estetik açıdan çekici ve akılda kalıcı bir logoya ihtiyaç duymaktadır. Logo, kooperatifin kadın gücünü, Ankara'nın yerel kültürünü ve ürünlerinin doğallığını vurgulamalıdır.

Hedef Kitle

Sağlıklı ve kaliteli gıda ürünlerini tercih eden tüketiciler Üst düzey marketlerin müşterileri Doğal ve organik ürünlere önem veren bireyler

Tasarım Unsurları

Doğal ve organik bir his uyandıracak renk paleti (yeşil, toprak tonları vb.) Geleneksel ve modern unsurların bir karışımı Kadın gücünü ve dayanışmasını yansıtacak semboller Ürünlerin yerel ve kaliteli olduğunu vurgulayan bir imaj

Teknik Gereksinimler

Vektörel formatta teslim Farklı boyutlarda ve arka planlarda kullanılabilirlik Renkli ve siyah-beyaz versiyonlar Yazılı ve yazısız

Tasarımda Kaçınılması Gerekenler

Aşırı karmaşık ve detaylı tasarımlar

Çok sayıda renk veya uyumsuz renk kombinasyonları Okunaksız veya çok süslü yazı tipleri Kıvalı Eller'in doğal ve kaliteli imajıyla örtüşmeyen semboller veya görseller

İlham Kaynakları

Ankara'nın yerel motifleri ve kültürel öğeleri Geleneksel Türk el sanatları Doğal ürünler ve tarım temalı görseller

Ek Notlar

Kıvalı Eller'in logosu, hem geleneksel değerlere saygıyı hem de modern bir dokunuşu bir araya getirmelidir. Kooperatifin hikayesi ve ürünlerin kalitesi, logo aracılığıyla müşterilere aktarılmalıdır.



Kınalı Eller

Kooperatifi

Marka Tasarımı

Tasarım İlkeleri

Ana Temalar

- Doğallık ve Kalite: Ürünlerin doğal içerikleri ve yüksek kalitesi ön planda olacak.
- Kadın Gücü ve Dayanışması: Kooperatifin kadın ortaklardan oluştuğu, kadın gücünü ve iş birliğini yansıtan güçlü ama zarif bir sembol.
- Ankara'nın Yerel Kültürü: Ankara'nın kültürel ve geleneksel unsurlarıyla zenginleştirilmiş bir logo.

Renk Paleti

- Toprak Tonları ve Yeşil: Doğal ve organik hissiyatı vurgulayan yeşil ve toprak tonları ana renk paletini oluşturabilir. Özellikle pastel yeşiller, toprak kahveleri ve sıcak krem tonları kullanılabilir.
- Ankara'nın Renkleri: Ankara'nın yerel motiflerini anımsatan koyu kırmızılar veya sarı alt tonlar da ince detaylarda yer alabilir.

Semboller ve İkonografi

- Eller ve Doğal Ürünler: Kadın dayanışmasını ve emeğini temsil eden zarif, el çizimi stiliyle eller sembolize edilebilir. Ellerin içinde yerel ürünleri (tarhana, makarna) temsil eden sade figürler olabilir.
- Ankara Motifleri: Ankara'nın simgelerinden biri olan Hitit güneşi veya geleneksel kilim desenleri logoda soyut bir şekilde yer alabilir. Bu, yerel kültürü simgeleyerek modernize edilebilir.
- Doğal Ürün Teması: Buğday başakları, taze yapraklar ya da tarım ürünlerini temsil eden simgeler logoda kullanılabilir.

Tipografi

- Modern ve Geleneksel Karışımı: Geleneksel el yazısı hissi veren, aynı zamanda okunaklı ve sade bir yazı tipi seçilebilir. Bu, kooperatifin samimi ve yerel duruşunu simgelerken, aynı zamanda profesyonel görünmesini sağlar.
- İsim Vurgusu: "Kınalı Eller" metni logonun odak noktası olabilir. Adın altında veya yanında küçük bir simgeyle güçlendirilmiş bir yazı stiline gidilebilir.

Teknik Unsurlar

- Sadelik: Minimalist bir yaklaşım ile karmaşıklıktan kaçınılmalı; simgeler net ve anlaşılır olmalı.
- Vektörel Format: Logo her boyutta net ve keskin görünebilmeli; baskı ve dijitalde uyumlu olmalı.
- Çeşitli Versiyonlar: Hem renkli hem de siyah-beyaz versiyonlarda kolayca tanınabilir bir logo olmalı.

Kaçınılması Gerekenler

- Aşırı Detay: Karmaşık desenler ya da fazla detaylandırılmış semboller logonun anlaşılmasını zorlaştırabilir.
- Uyumsuz Renk Kombinasyonları: Kooperatifin doğal ve sade imajıyla örtüşmeyen renkler kullanılmamalıdır. Örneğin, çok parlak veya yapay tonlardan kaçınılmalıdır.

İlham Kaynakları

- Ankara'nın Motifleri: Ankara'nın geleneksel motiflerinden ilham alınarak Hitit güneşi, Beypazarı Bürgü kumaşı, eski el sanatları desenleri kullanılabilir.
- Tarım ve Doğal Ürünler: Ürünleri temsil eden basit simgeler; buğday, yaprak, el çizimleri gibi semboller düşünülebilir.

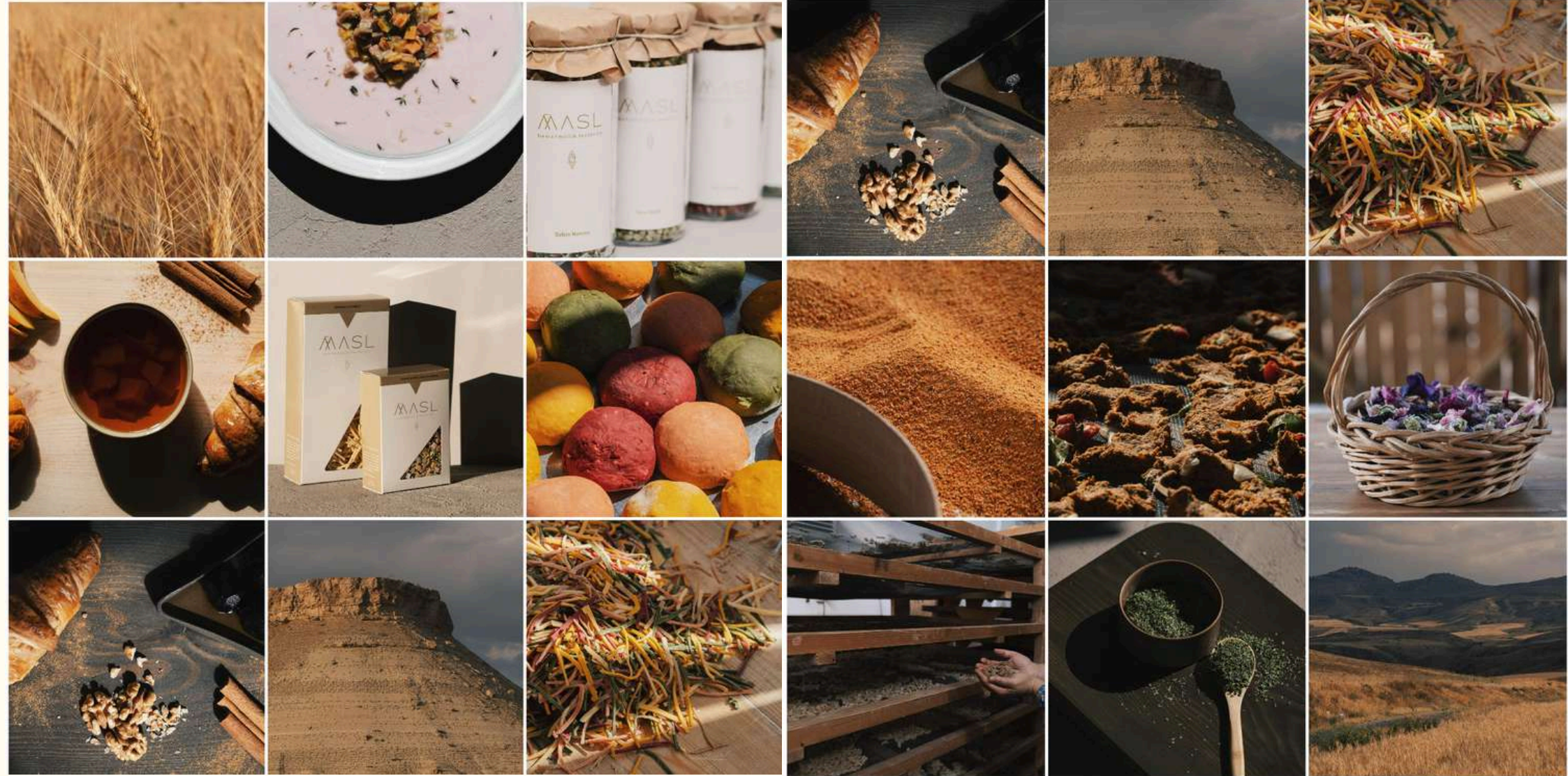


**Kıvalı
Eller**
Kooperatifi

Kıvalı Eller Kooperatifi için önerilen logo, hem kooperatifin kadın gücünü hem de doğallığı vurgulayan, Ankara'nın yerel kültürü ile uyumlu, zarif ve modern bir görünüm sunacaktır. Hem sade hem de akılda kalıcı bir tasarım, müşterilerin ürünlerin kalitesini ve doğallığını hissetmesini sağlayacaktır.

Kinalı Eller

Kooperatifi



Kültürden İlham Alan Tasarım

Ankara'nın Beypazarı ilçesinde kadınların geçmişte örtünmek için sıkça kullandığı 900 yıllık geleneksel örtü, "bürgü" olarak adlandırılıyor. Günümüzde eskisi kadar kullanılsa da bazı kadınlar bürgü takma geleneğini hala yaşıyor. Geçmiş yıllarda yeni gelinlerin ipek, genç ve orta yaştaki kadınların renkli ve yaşı ilerleyen kadınların ise pamuklu ve az desenli bürgüler örttüğü biliniyor.



Desen Tasarımı

Bürgü Desenin Entegrasyonu

Sınır Çizgileri: Bürgü kumaşındaki canlı sarı ve kırmızı kenar çizgileri, logonun dış hatlarında bir çerçeveleme unsuru olarak kullanılabilir. Bu, logonun dış hatlarına sıcak bir enerji ve geleneksel bir dokunuş katacaktır.

Motiflerden İlham: Bürgü üzerindeki çiçek desenleri logoda stilize bir şekilde yer alabilir. Özellikle doğal ürünlerle örtüşen çiçek motifleri, kooperatifin doğallık temasını güçlendirebilir.

Renk Paleti

Kırmızı ve Sarı: Bürgü kumaşında öne çıkan canlı kırmızı ve sarı tonları, logoda dikkat çekici vurgular olarak kullanılabilir. Bu renkler, kooperatifin enerjisini, üretkenliğini ve geleneksel değerlerini temsil edebilir.

Beyaz Arka Plan: Bürgü kumaşındaki beyaz tonlar, logonun sadeliğini ve temizliğini vurgulayan bir arka plan rengi olarak düşünülebilir. Beyazın kullanımı, doğal ürünlerin saflığını ve yüksek kalitesini sembolize eder.

Kadın Dayanışmasının Vurgulanması

Bürgü'nün geleneksel bir kadın giysisi olması, logodaki kadın gücü temasını destekler. Bu kültürel kıyafeti çağrıştıran unsurlar, kadın emeğini ve dayanışmasını sembolize eden modern bir şekilde sunulabilir.

İki kadın figürü, Bürgü kumaşıyla sarılı olarak stilize edilebilir, bu da kooperatifin kadın üyelerini ve dayanışmasını doğrudan temsil eder.

Modern ve Geleneksel Denge

Geleneksel motiflerin modern çizgilerle sadeleştirildiği, dengeli bir tasarım oluşturulabilir. Bürgü'nün çiçek motifleri ve kenar şeritleri, modern bir logo tasarımına entegre edilerek hem geçmişe saygı hem de geleceğe dönük bir vizyon sergileyen bir stil yaratılabilir.

Logo Sembolleri

Bürgü kumaşının örtücü ve koruyucu özelliği, kooperatifin üyelerini birleştiren ve koruyan bir yapı simgesi olarak algılanabilir. Bu fikir, logoya güven ve topluluk duygusunu simgeleyen bir sembol eklemek için kullanılabilir.

Sonuç olarak, Bürgü kumaşının renkleri, desenleri ve kültürel anlamı Kınalı Eller Kooperatifi'nin logosuna hem görsel hem de duygusal anlamda güçlü bir katkı sağlayacaktır.



Ambalaj Tasarımı

Desen Yerleşimi

Merkezde Motif: Bürgü'nün çiçek desenlerinden ya da geometrik detaylarından birini kapakların merkezinde vurgulayarak, sade ve zarif bir görünüm yaratabilirsiniz. Bu, doğal ve el emeği ürünlerinize sanatsal bir dokunuş katabilir.

Dış Kenar Şeritleri: Bürgü'nün renkli kenar çizgilerini kavanoz kapaklarının dış hatlarında kullanabilirsiniz. Bu, kapağa hem canlılık katarken hem de Bürgü'nün geleneksel yapısını modern bir formda sunmuş olur.

Renk Paleti

Kırmızı, Sarı ve Beyaz Tonlar: Bürgü'deki klasik kırmızı, sarı ve beyaz tonlarını kavanoz kapaklarına taşıyarak, markanızın geleneksel ve doğal yönlerini pekiştirebilirsiniz. Bu renkler, raflarda ürünlerinizin dikkat çekmesini de sağlayacaktır.

Mat ve Doğal Dokular: Kapağın genel tasarımında mat ve doğal renkler (örneğin beyaz, krem, pastel tonlar) kullanılarak, desene odaklanan sade bir tasarım yapılabilir. Bu da ürünlerin doğal içeriğine vurgu yapar.

Minimalist Uygulama

Eğer daha modern bir görünüm isterseniz, Bürgü desenlerinin stilize edilmiş ve basitleştirilmiş bir versiyonu kullanılabilir. Minimalist çiçek motifleri ya da çizgiler, kapaklarda hem şık hem de sade bir görünüm yaratır.

Logo ile Kombinasyon

Logonuz ile Uyumlu: Bürgü desenini kavanoz kapağının bir köşesine yerleştirip, kapağın merkezine kooperatifin logosunu koyabilirsiniz. Bu şekilde, hem marka kimliği hem de yerel kültürün bir araya getirildiği bir tasarım elde edersiniz.

Çok Amaçlı Kullanım

Sınırlı Üretim Serisi: Özel üretim kavanozlarda veya hediyelik ürünlerde, Bürgü motiflerinden oluşan kapak tasarımları kullanılabilir. Bu, müşterilerinize kültürel bağınızı hissettiren ve aynı zamanda koleksiyon değeri taşıyan bir ürün sunmuş olur.

Baskı Yöntemleri

Kabartma veya Mat Parlak Baskı: Bürgü desenleri, kavanoz kapağında kabartma veya parlak baskı ile öne çıkarılabilir. Bu şekilde dokunsal bir his vererek kapağa estetik bir derinlik katabilirsiniz.



Geleneksel

Geleneksel çiçek ve geometrik motifler modern bir dokunuşla kavanozlar ve kutular üzerinde yer alıyor. Kırmızı, sarı ve beyaz renk tonlarıyla zenginleştirilen desenler, ürünlerin doğal ve yerel karakterini vurgularken, Kınalı Eller logosu öne çıkıyor. Ambalajlar, üst düzey ve doğal gıda tüketicilerine hitap ederken kültürel bir bağ kuruyor.



Sade ve Geleneksel

Bu tasarımda, kumaşın kırmızı, siyah ve beyaz renkleri ve çiçek motifleri modern bir şekilde logoya entegre edildi. Geleneksel desenler minimalist bir formda kullanılarak hem kültürel bağ korunmuş hem de çağdaş ve zarif bir görünüm sağlandı.



Modern

Bürgü kumaşından ilham alınan çiçek ve geometrik motifler minimalist ve soyut bir yaklaşımla yeniden tasarlandı. Kırmızı, sarı ve beyaz renklerin modern bir uyumu ile Kınalı Eller Kooperatifi'nin doğal ürünlere ve yerel kültüre dayalı değerleri yansıtılıyor.



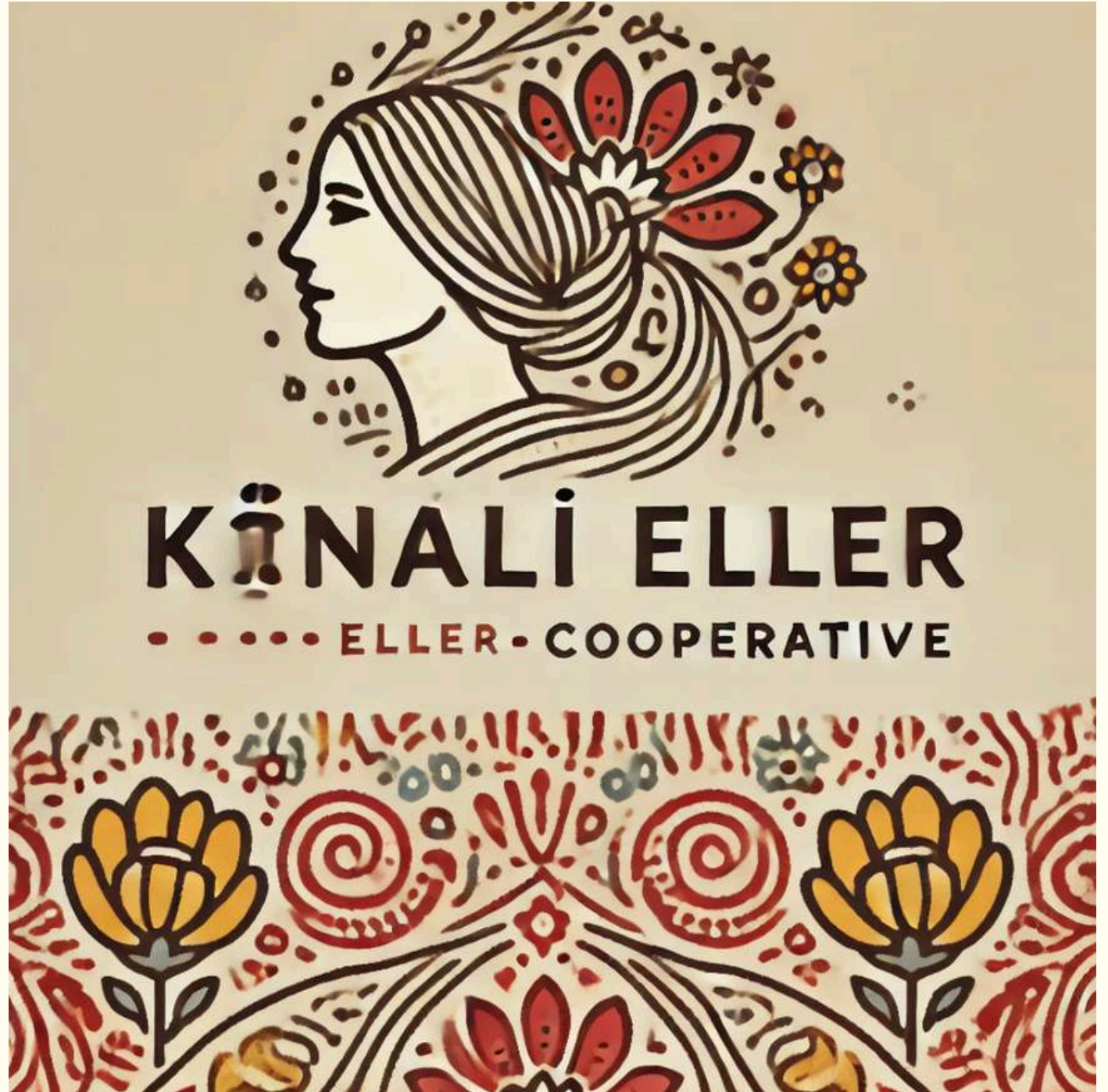
KİNALI ELLER

COLT VORN LENNATIÖN ©

NATURAL PRODUCTS • LOCAL PRACTICE

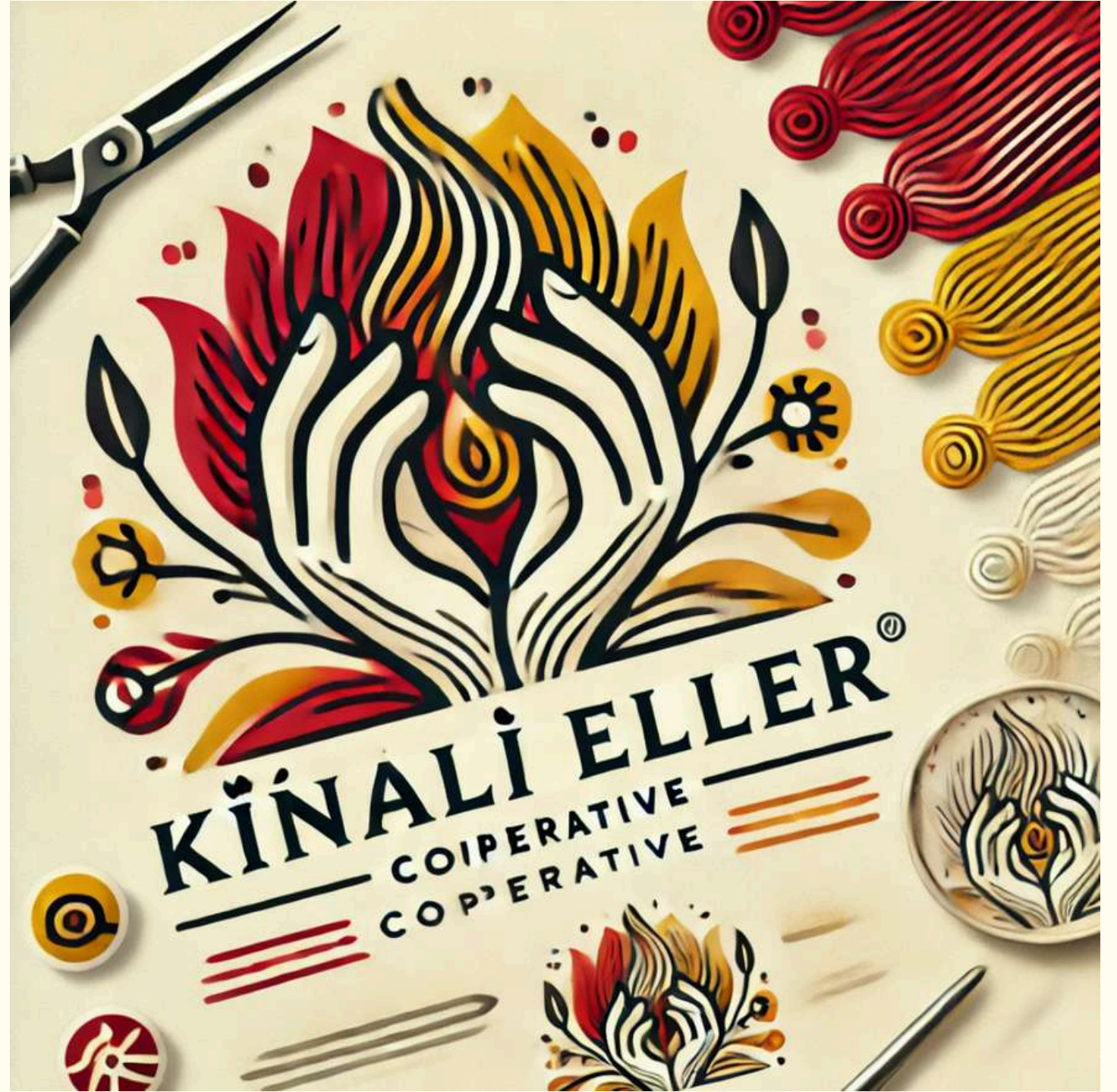
Üreten Kadın Vurgusu

Zarif bir kadın figürü
ve akışkan çiçek
motifleri el çizimi
tarzında bir araya
getirildi.



Eller

Zarif ve organik bir çizim tarzıyla oluşturulan eller, kadınların gücünü ve iş birliğini simgeliyor. Eller, kırmızı, sarı ve beyaz tonlarla Bürgü kumaşından esinlenerek şekillendirildi, çiçek ve yaprak motifleriyle doğal bir denge kuruldu.



Marka Uygulamaları



